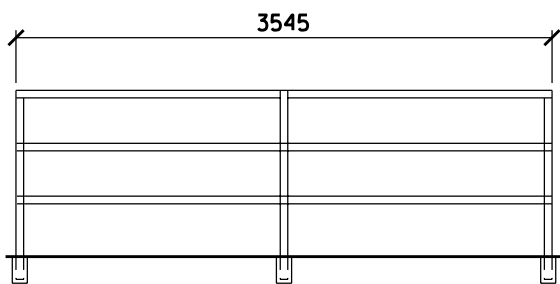
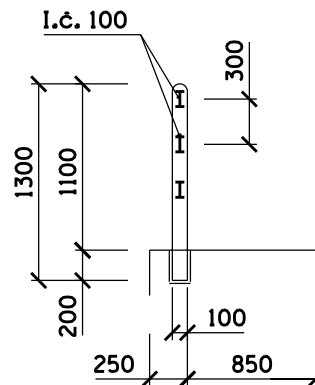


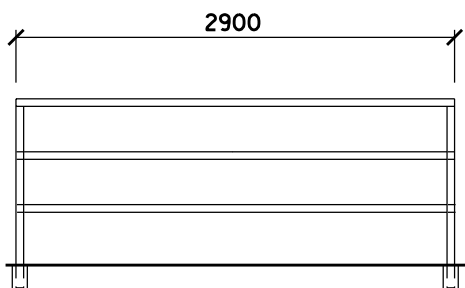
KRÍDLO K_{1,3} - 2ks



STĽPIKY: $1,30 \times 6 = 7,80$ m
 HMATADLÁ: $3,55 \times 6 = 21,30$ m
I č. 100= 29,10 m

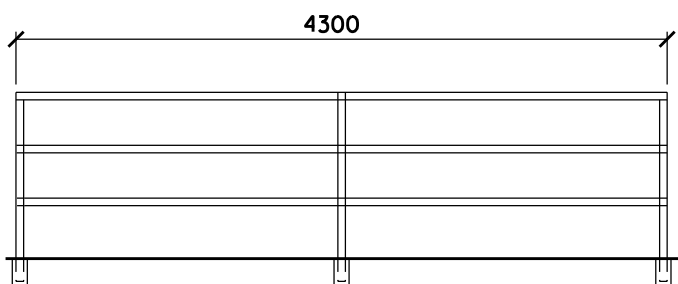


MOSTOVKA - RÍMSA - 2ks



STĽPIKY: $1,30 \times 4 = 5,20$ m
 HMATADLÁ: $2,90 \times 6 = 17,40$ m
I č. 100= 22,60 m

KRÍDLO K_{2,4} - 2ks



STĽPIKY: $1,30 \times 6 = 7,80$ m
 HMATADLÁ: $4,30 \times 6 = 25,80$ m
I č. 100= 33,60 m

Celková dĺžka I č. 100 = 85,30m
 Celková hmotnosť I č. 100 = $85,36 \times 8,32 = 709,70$ kg
 Kotviace dierky: 120x120, hl. 210mm

“ tento projekt je spolufinancovaný ES “

POZNÁMKA :
 OBJEKT SO 10 BUDE VYBUDOVANÝ V RÁMCI
 SO 02 KUKURIČIANKY II.

SO 02 - KUKURIČIANKY II.

Vypracoval : Pilčíková	Zodp. projektant: Ing.Breza	HIP : Ing.Breza	ROTORing s.r.o. KOŠICE	
Objednávateľ: MINISTERSTVO PŔOHOŠPODÁRSTVA SR			stupeň dátum arch.č.	DSP 08.2007 04/07
Zákazka : <p style="text-align: center;">POĽNÉ CESTY V K.Ú. MALÝ RUSKOV</p>				
Príloha :	RÁMOVÝ PRIEPUST - ZÁMOČNÍCKE VÝROBKY ZÁBRADLIE		mierka 1 : 50	príloha E.2.9.