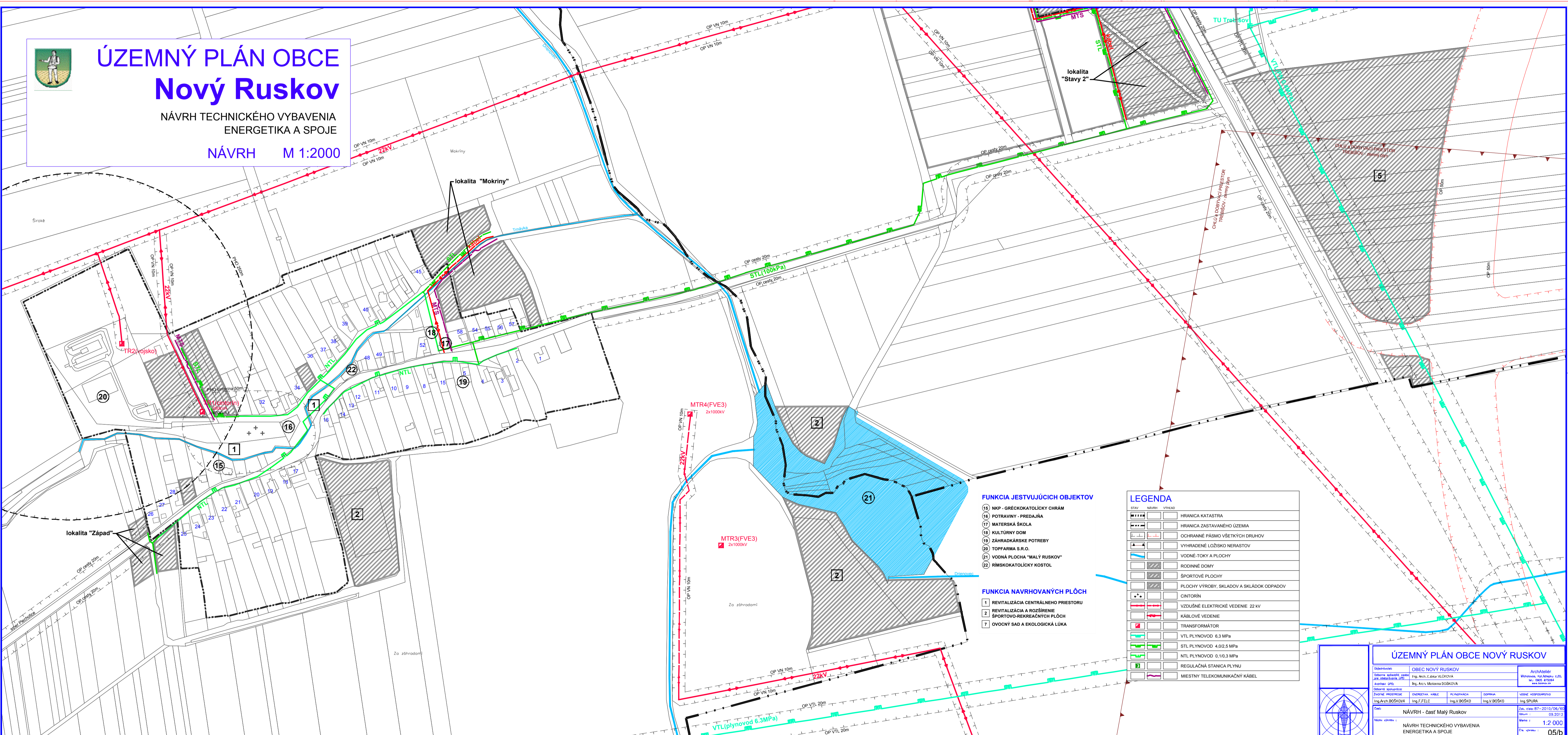




ÚZEMNÝ PLÁN OBCE Nový Ruskov

NÁVRH TECHNICKÉHO VYBAVENIA
ENERGETIKA A SPOJE

NÁVRH M 1:2000



FUNKCIA JESTVUJÚCICH OBJEKTOV

- (16) NKP - GRÉCKOKATOLICKÝ CHRÁM
- (16) POTRAVINÝ - PREDAJŇA
- (17) MATERSKÁ ŠKOLA
- (18) KULTÚRNY DOM
- (18) ZÁHRADKÁRSKE POTREBY
- (20) TOPFARMA S.R.O.
- (21) VODNÁ PLOCHA "MALÝ RUSKOV"
- (22) RÍMSKOKATOLICKÝ KOSTOL

FUNKCIA NAVRHOVANÝCH PLOCH

- 1 REVITALIZÁCIA CENTRÁLNEHO PRIESTORU
- 2 REVITALIZÁCIA A ROZŠÍRENIE ŠPORTOVO-REKREAČNÝCH PLOCH
- 7 OVOCNÝ SAD A EKOLOGICKÁ LÚKA

LEGENDA

	HRANICA KATASTRA
	HRANICA ZASTAVANÉHO ÚZEMIA
	OCHRANNÉ PÁSMO VŠETKÝCH DRUHOV
	VYHRADENÉ LOŽISKO NERASTOV
	VODNÉ TOKY A PLOCHY
	RODINNÉ DOMY
	ŠPORTOVÉ PLOCHY
	PLOCHY VÝROBY, SKLADOV A SKLÁDKOV ODPADOV
	CINTORIN
	VZDUŠNÉ ELEKTRICKÉ VEDENIE 22 kV
	KÁBLOVÉ VEDENIE
	TRANSFORMÁTOR
	VTL PLYNOVOD 6.3 MPa
	STL PLYNOVOD 4.02-5 MPa
	NTL PLYNOVOD 0.10-3 MPa
	REGULAČNÁ STANICA PLYNU
	MIESTNY TELEKOMUNIKAČNÝ KÁBEL

ÚZEMNÝ PLÁN OBCE NOVÝ RUSKOV			
Obchodné meno: OBEC NOVÝ RUSKOV	Architekt: Miroslava Štefániková, IČO: 481904	www.mesto-nr.sk	
Obchodné meno: Ing. Arch. E. Leška VÁČKOVÁ	Ing. J. FELC	Ing. V. BOŠKÓ	Ing. S. ŠPURA
Značka: NÁVRH - časť Malý Ruskov	Dátum: 07.2016/06.16		
Mierka: 1:2 000	Číslo: 05/b		